

Norlandia Otta Hotell

Godt utgangspunkt for en spasertur til Kringsjø for 100 år siden, og i dag.

Er du på Otta og:

- har litt tid til overs og ønsker noe å gjøre?
- har lyst på en liten spasertur litt opp i høyden for å få utsikt over nærområdet og det som finnes i naturen?
- eller bare har lyst å bevege deg og få frisk luft og påfyll av ny energi?

Da bør du ta en tur til Kringsjø
– 15 minutters gange i lett turterreng.

Hos oss kan du få med deg mat og drikke

Tursjokolade	kr 25,-
Matpakke med 2 brødsiver	kr 50,-
Drikke på egen termos	kr 20,-

Vi tilrettelegger gjerne ditt arrangement på Kringsjø med tilpasset meny og opplegg.

Norlandia Otta Hotell
Ola Dahls gate 7, 2670 Otta
Tlf: 61 21 08 00
Fax: 61 21 06 99

service@ottahotell.no
www.ottahotell.no

Kringsjø Galleri Bergkunst



Norlandia Otta Hotell

www.ottahotell.no



**Solvang og Fredheim
Gudbrandsdalen AS**

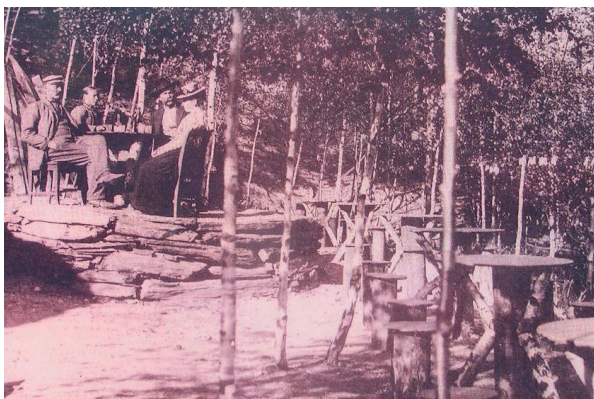
RÅDGIVENDE INGENIØRER PÅ OTTA - MED NORGE SOM ARBEIDSPASS

Vi leverer et bredt spekter av tjenester over hele landet, og er konkurransedyktige på pris og kvalitet. Våre kjerneområder er innen arealplan, byggteknikk, byggeledelse, oppmåling og matrikkelføring.

Kompetente medarbeidere med mange års erfaring gir deg gode og effektive løsninger tilpasset dine behov.

Du finner oss her:
Skansen 2E, 2670 Otta
Tlf: 4010 1666
gudbrandsdalen@sfas.no
www.sfas.no
facebook.com/SFGudbrandsdalen

Kringsjø



Bilde utlånt av Geir Næverdal

**Sjå deg omkring ...
På utsikten, på berget, på plantene,
på spor etter dyr og spor etter fjern fortid.
Sjå deg omkring ...**



For over 100 år siden serverte Norlandia Otta Hotell (daværende Bjørkheim hotell) sine gjester lunsj på Kringsjø, som var et attraktivt utsiktssted for Ottas innbyggere og turister.

Også før denne tid har mennesker oppholdt seg på Kringsjø. Vi kan finne spor etter hus, både på nedre- og øvre platå. Hva disse hus er blitt benyttet til, eller hvem som muret opp platået og veien her, er det ingen som vet med sikkerhet i dag.

Galleri Bergkunst



Bergkunsten på Kringsjø er laget for ca 400 millioner år siden av den Kaledonske fjellkjede. Siden har vært vind finpusset på kunsten ved å vaske bort myk stein, mens hard stein har blitt stående igjen. Og rullesteinene du finner «eltet» inn i skiferen, har tidligere ligget på havbunnen.

Her er også glattslipt bergkunst, flater som er blitt slipt av vann og stein og kan være deler av tidligere tiders jettegryter kvernet ut under innlandsisen for mer enn 10 000 år siden.



Blant annet svovel og jern gir utslag av flotte farger i berget. Galleri Bergkunst på Kringsjø har en kalkrik grunn, og avhengig av årstiden vil du her finne et rikt blomsterliv. Av planter kan nevnes fjelløyentrøst, rundbelg, blåklokker, jordbær mm. Her er også mange kjuker på gamle bjørketrær. Det er unikt at en finner så mange forskjellige driveverdige mineralforekomster på et så lite område som regionen rundt Otta. Her er kleberstein og kalk, skifer og gamle uttak av kvernstein.

Her finner en gammel gruvedrift for kobbermalm (Rustgruvene i Sel) og helt unike jordsøyler, Kvitskriuprestene, på Nord-Sel.

Sjå deg omkring ...

All bruk av ild er forbudt!

I 2007 har Loftsgård Vel restaurert og gjort istand Kringsjø til den vakre plassen den er idag. Skriv gjerne i gjesteboka. Galleri Bergkunst ble åpnet av Norlandia Otta Hotell i 2013.

HOLD KRINGSJØ RENT OG RYDDIG!

www.ottahotell.no
www.selhistorie.no
www.nasjonalparkriket.no